



コスモス

4月に入りましたが・・・「桜の花びら」まだ見るのでしょうか。

新年度を迎え、新しい環境に飛び込んだ人、新しいスタッフを迎えた人などなど・・・皆さん、様々な道を歩き始めているのでしょうか。3月31日で定年退職を迎える（24日原稿提出）私は、4月1日から再任用職員として働いている予定です。もれなく！新しい環境となります。現時点では、どのような働き方になるのか分かりませんが、もちろん、コスモスの活動は継続します。

昨年、女性技師の皆さんに協力していただいたアンケート結果では、60%以上の方々が「コスモス」は必要だと考えていただいていることが判りました。今後、世話人会にも新たな風を吹き込んで、皆さんが思い描く「コスモス」の姿を探っていきたくと考えています。「世話人会に参加してみようかな?!」と一瞬でも頭をよぎった方、ぜひ是非！お声をかけてください。



(記:おかざき)

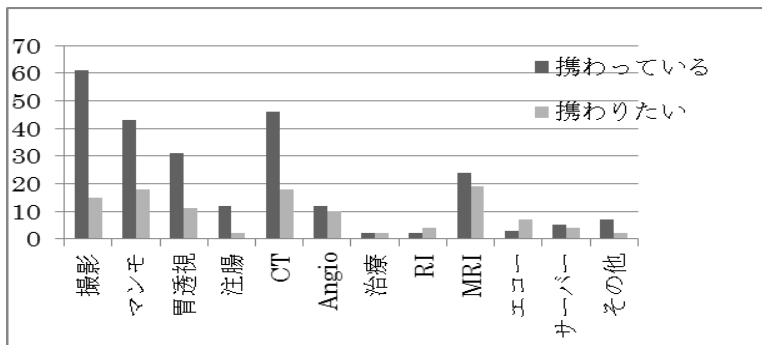
『アンケート結果 第二報』

第一報では、回答者の年代、世代別職場環境及びコスモスの認知度、必要性について報告しました。今回は、「設問3 あなたの職場環境 及び 設問15 今後学びたいこと」について、回答いただいた結果を報告します。

設問3

【(1)(2)現在、携わっているモダリティ、携わりたいモダリティについて】

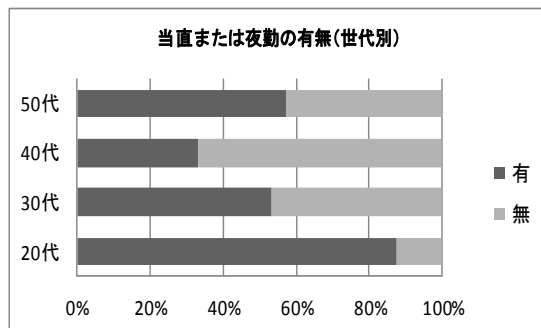
右図のような結果となり、一般撮影、中でもマンモ撮影に携わる割合は高いようです。このことは、女性被検者の安心感を満足させる要因となっていると考えられます。



【(3)当直または夜勤の有無について】

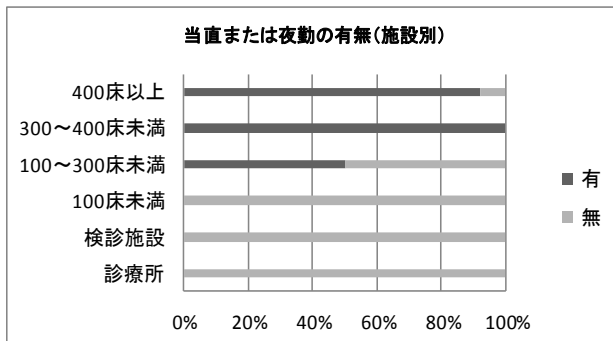
世代別及び施設規模別で集計してみました。

100床以上 300床未満の施設で半数 300床以上の施設ではほぼ全施設で当直もしくは夜勤がありました。

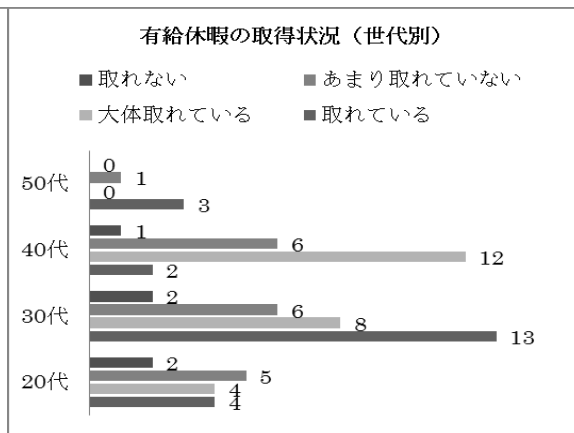
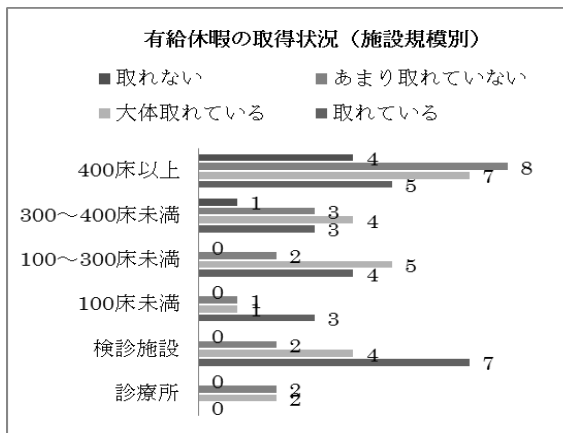


当直または夜勤の回数は、技師数に左右されるので、中規模施設では負担が多いかと推測されます。

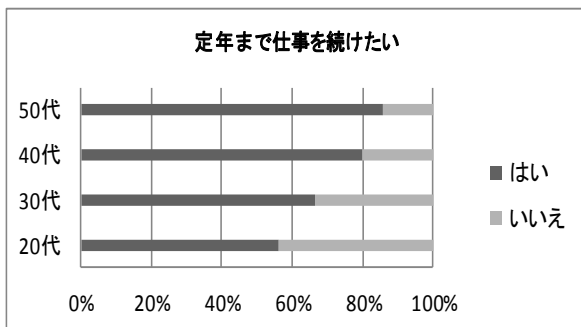
当直もしくは夜勤の月平均回数を質問させてもらえばよかったと反省しています。



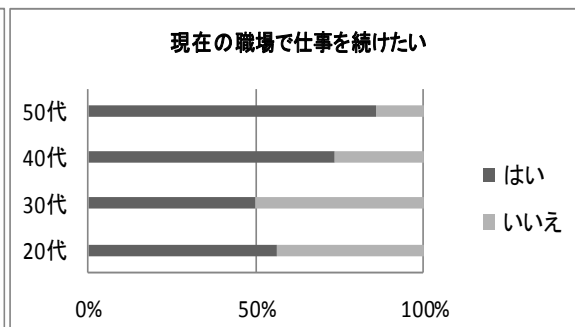
【(4)有給休暇の取得状況】



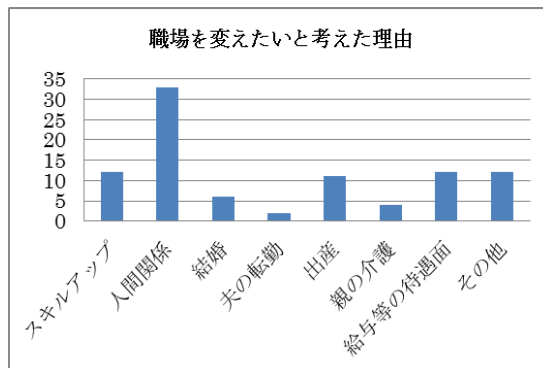
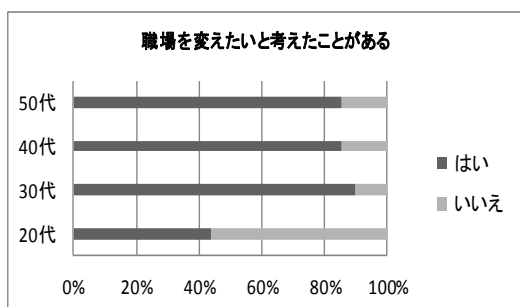
【(5)定年まで仕事を続けたい】



【(6)現在の職場で仕事を続けたい】

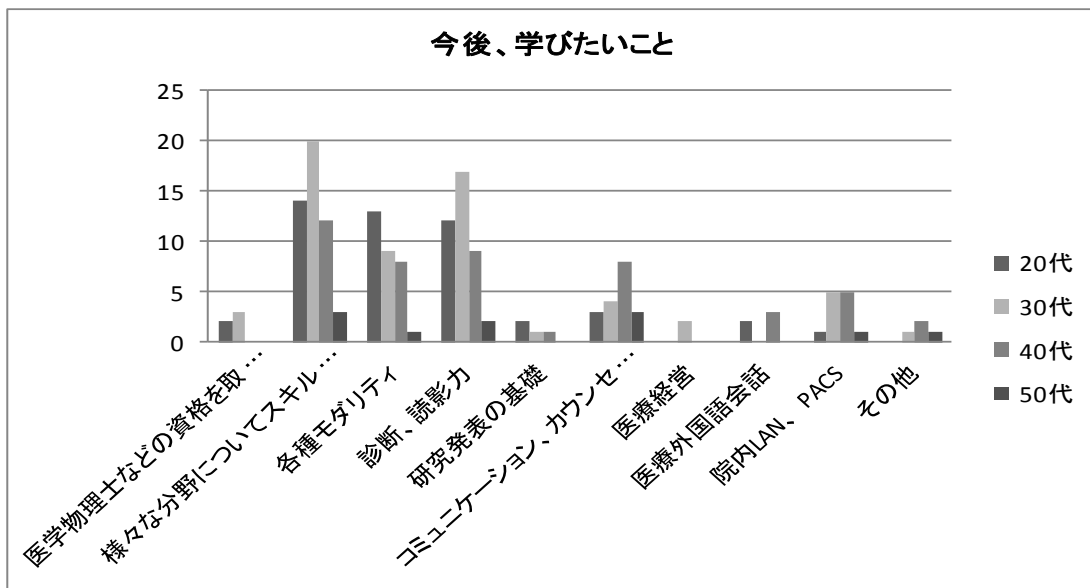


【(7)これまでに職場を変えたいと考えたことがある】 【(8)職場を変えたいと考えた理由】



設問 15

【今後、学びたいこと】



☆自由記載欄での「皆さんのつぶやき」を少しご紹介します☆

(8)現職場を変えたいと考えた理由として「その他」に含まれるもの

- ◇仕事量が多い (20代)
- ◇部長、上司への不信感 (30代)
- ◇肉体的にも不安を感じたとき (30代)
- ◇業務が多忙すぎて休みも取れなかったため (30代)
- ◇夫も自分も転勤族だから (40代)
- ◇子どもの病気、行事などで休みが取れない (40代)
- ◇研究・発表面での力不足 (50代)
- ◇通勤が楽なところ (50代)

引き続き、アンケート結果については報告していきます。今後の「コスモス」のあり方について、皆さんも一緒に考えてくださいね。



日頃“まだ子どもが小さくて・・・”と研修などへの参加が難しい方でも可能な限り！子どもさんと一緒に受講できるような環境づくりを心掛けています。

『コスモス』専用アドレス : <kitakyushu_cosmos@yahoo.co.jp>

代表者) 岡崎真弓 北九州市保健所 TEL 522-8726

FAX 522-8774

e-mail: mayumi_okazaki01@city.kitakyushu.lg.jp

