



# コスモス

今年は雨ばかりで、何だかあつという間に秋になりましたね…

今夏は本当に野菜が高くて、晩ごはんのメニューに悩んだのは私だけではないはずです。9月に入って今のところは好天に恵まれているので、食欲の秋らしくたくさん自然の恵みを期待したいですね！

ところで、7月に熊本で開催された九州地域女性診療放射線技師の会主催の第1回FRT九州に参加してきました。数年前から日放技で企画されていた「女性サミット」の地域版です。内容は実際に「女性サミット」に参加された方の報告を始めとして、職場で役立つコミュニケーション術についてだったり、リフレッシュタイムには肩こり・腰痛体操、そして学術系も人にはなかなか聞けないPowerPointについてだったり…どのプログラムも女性の視点から考えられていてとても面白いものでした。来年は鹿児島での開催だそうです。ちょっと旅行も兼ねて、『女性技師の今』を感じに行きませんか？

《記：入江佳世》



## ～ 『アンケート調査』ご協力!ありがとうございました～

一年前から「アンケート調査」の構想を練り、6月中旬にようやく実施することができました。

ご協力いただきました皆さん!!ほんとうにありがとうございました。北九州地域の女性技師総勢143名の方々にアンケートのご協力をお願いし、なんと!76名の方から回答をいただきました。締め切りを過ぎて、数名の方が慌てて投函されたようで・・・謝罪文が同封されたものもありました・・・気にしないで感謝です。

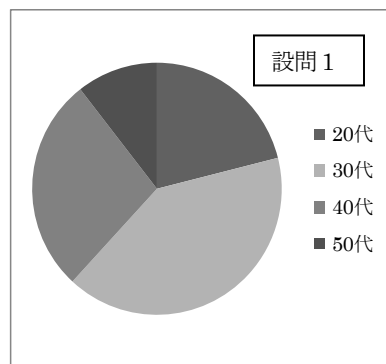
7月下旬、コスモス世話人会でアンケート結果の集計作業を終わらせて、少しずつ、まとめを行っています。アンケートにお答えいただいた皆さんが、今、感じていること、考えていること、悩んでいること、そして望んでいることを整理し、きちんとご報告いたします。その結果から、女性診療放射線技師の会「コスモス」は、どのような活動をすべきなのか、必ず見出して実現していきたいと考えています。

今回は、集計結果の一部を「アンケート結果 第一報」として報告します。

### ➤ 回答者の年代 (右グラフ)

20代：16名、30代：31名、40代：21名、  
50代：8名・・・合計76名

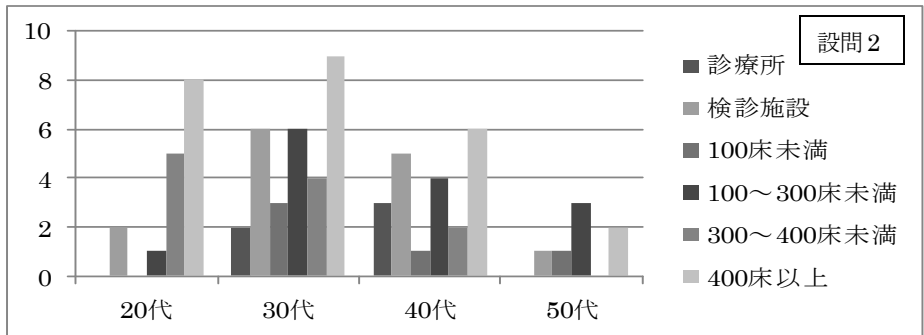
アンケート回収率としてはとても高く、皆さんの思いがたくさん詰まった結果となりました。



➤ 世代別

職場環境  
(右グラフ)

20代では、診療所、100床未満での勤務者は「0」。50代では、診療所、

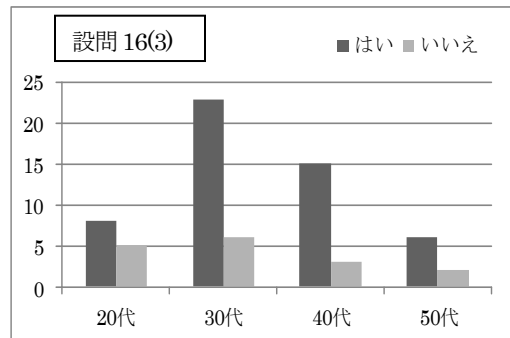
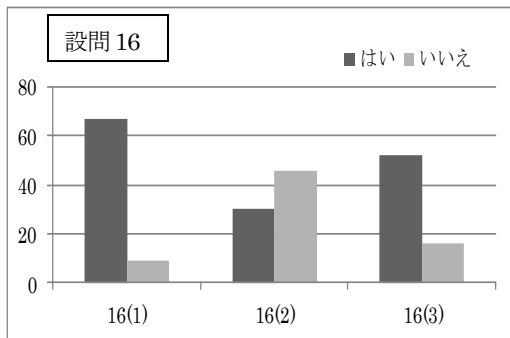


300~400床未満での勤務者が「0」。300床以上に勤務する方が全体の約半数を占めていました。

➤ コスモスの認知度、必要性等について (下グラフ)

設問 16(1)認知度(2)非会員も対象にしていること(3)必要性についての回答が左グラフ、また、右グラフは(3)必要性についての世代別の回答です。世代によって割合は異なりますが、68%の方が「女性技師の会」を必要としていることが分かりました。

この結果は、しっかり受け止めたいと考えています。



引き続き、次号以降の会誌でも「アンケート結果 第二報、三報」と報告します。楽しみにお待ちしております。

**ご案内・・・家計の中に潜む「思い込みと7+**

12月の土曜日(曜日は決定。開催日は検討中)15時から、標記のテーマで研修会を予定しています。講師は、ファイナンシャルプランナーの『本浦 滝朗 先生』にお願いしています。決まり次第、HP等でお知らせします。

どうぞ!お楽しみに(^ ^) /

日頃“まだ子どもが小さくて・・・”と研修などへの参加が難しい方でも可能な限り!子どもさんと一緒に受講できるような環境づくりを心掛けています。

『コスモス』専用アドレス : <[kitakyushu\\_cosmos@yahoo.co.jp](mailto:kitakyushu_cosmos@yahoo.co.jp)>

代表者) 岡崎真弓 北九州市保健所 TEL 522-8726

FAX 522-8774

e-mail: [mayumi\\_okazaki01@city.kitakyushu.lg.jp](mailto:mayumi_okazaki01@city.kitakyushu.lg.jp)

